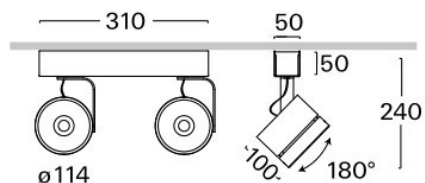


5/ Kniha svítidel

Kostel Sv. Mořice v Olomouci - Zpřístupnění krovu

EL2 - Sv. Reflektorové svítidlo 2x29W stříbrné, přídavné akrylátové sklo

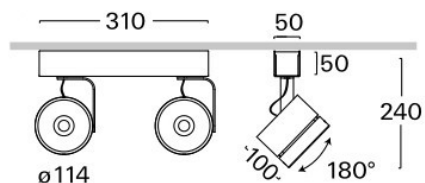
24 ks



svítidlo pro stropní i nástěnnou montáž, otočné o 355° a výklopné o 180°
těleso z hliníkového plechu, integrovaný elektronický předřadník
střední dimenzovaná životnost svítidla 50 000h L70/B50 při Ta = 25°C
kotvení na zdivo do spár, k dřevěným trámům přes objímku

EL1 - Sv. Reflektorové svítidlo 2x10W stříbrné, přídavné akrylátové sklo

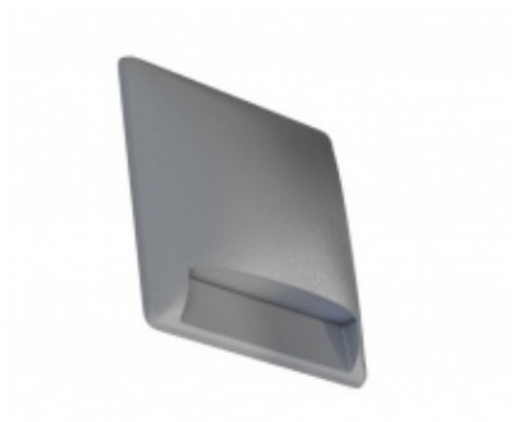
25 ks



svítidlo pro stropní i nástěnnou montáž, otočné o 355° a výklopné o 180°
těleso z hliníkového plechu, integrovaný elektronický předřadník
střední dimenzovaná životnost svítidla 50 000h L70/B50 při Ta = 25°C
kotvení k dřevěným trámům přes objímku

EL3 - Sv. Nástěnné svítidlo 4W šedé

75 ks



Svítidlo pro přisazení k dřevěným sloupkům zábradlí, šedý hliníkový kryt
Rozměry 110x110 mm, hloubka 35 mm
Světelný tok 240 lm; teplota světla 3000K - teplá bílá
Vyzařovací úhel: 77
Životnost min. 30 000 h

EN

15 ks

Nouzové svítidlo označující směr úniku 2W, 160 lm



signální svítidlo "nouzový východ" s rozptýleným paprskem
s vnitřní dobíjecí lithiovou baterií (Ni-Cd 3,6V a 900mAh)
minimálně 3 hodiny fungování nouzového osvětlení při výpadku elektrické energie
únikové piktogramy
ABS plast, transparentní difuzor
tlačítko pro testování správného fungování lampy a kontrolu stavu nabití interní baterie
variabilní možnost kotvení díky základě se sklopením až 90 stupňů